



## Gebäude - Bauwerke - Portale/Mauern - Ruinen



IMS ist der Spezialist für die originalgetreue Nachbildung komplexer Bauwerke Gebäudegruppen und Landschafts-Szenen aus allen Epochen.

Alle Gebäude und Bauwerke aller Art entstehen aus authentischen Materialien wie Holz Stein und Blechen auf Kundenwunsch nach Originalplänen bzw. Luftbildern und topografischen Karten als Exklusivmodelle. Bei Holzgebäuden wird im sichtbaren Bereich kein Sperrholz oder andere Holzwerkstoffe verwendet, sondern ausschließlich Vollholz.





## Gebäude - Bauwerke - Portale/Mauern - Ruinen

Station Ernsthausen/Wambach an der ehem.  
Bahnstrecke Kirchhain - Zimmersrode



Vorbild



Modell in echter Fachwerkbauweise



## Gebäude - Bauwerke - Portale/Mauern - Ruinen



Weitere Infos auf  
Anfrage





Gebäude - Bauwerke - Portale/Mauern - Ruinen

## Bahnhofsgebäude Merkenfritz



Exklusiv Fertigmodell mit Beleuchtung außen und innen.  
Preis je nach Ausführung und Ausstattung auf Anfrage.





## Gebäude - Bauwerke - Portale/Mauern - Ruinen



### **Exklusiv Modell Streckenposten**

nachgebildet aus stark verwittertem Ziegelstein.  
Authentisch für dieses Gebäude nachgebildete Teerpappe  
als Dacheindeckung.  
Preis und weitere Infos auf Anfrage.



## Gebäude - Bauwerke - Portale/Mauern - Ruinen



### **Exklusiv Modell Verfallener Streckenposten**

nachgebildet aus stark verwittertem Ziegelstein. Stark verfallen mit Ausschmückung wie Fässer und Schubkarre. Jedes Modell ein Unikat. Preis und weitere Infos auf Anfrage.





## Gebäude - Bauwerke - Portale/Mauern - Ruinen



### Behelfsstellwerk Kassel Hbf

Exklusiv Fertigmodell

Originale Nachbildung  
des Behelfsstellwerks,  
wie es nach dem 2.  
Weltkrieg errichtet  
wurde und bis Anfang  
der 60er Jahre in  
Betrieb war.

Der Wagenkasten des  
MCI ist aus Vollholz  
hergestellt mit  
Messingprofilen. Der  
Sockel ist in  
Echtsteinbauweise  
erstellt. Das Dach  
besteht aus echtem  
Wellblech.

Preis auf Anfrage



## Bockwindmühle in Lindenaundorf

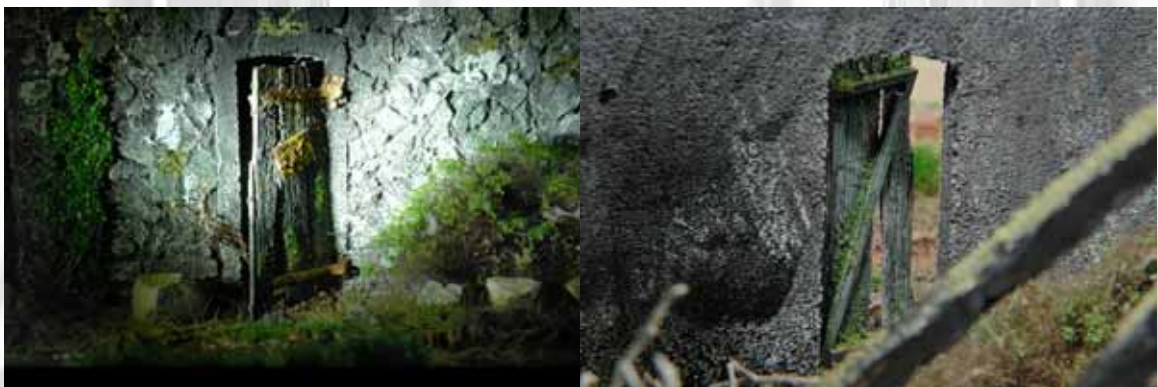


Zur Einweihung der versetzten und restaurierten Bockwindmühle in Lindenaundorf bei Leipzig fertigte IMS das Modell der Bockwindmühle.



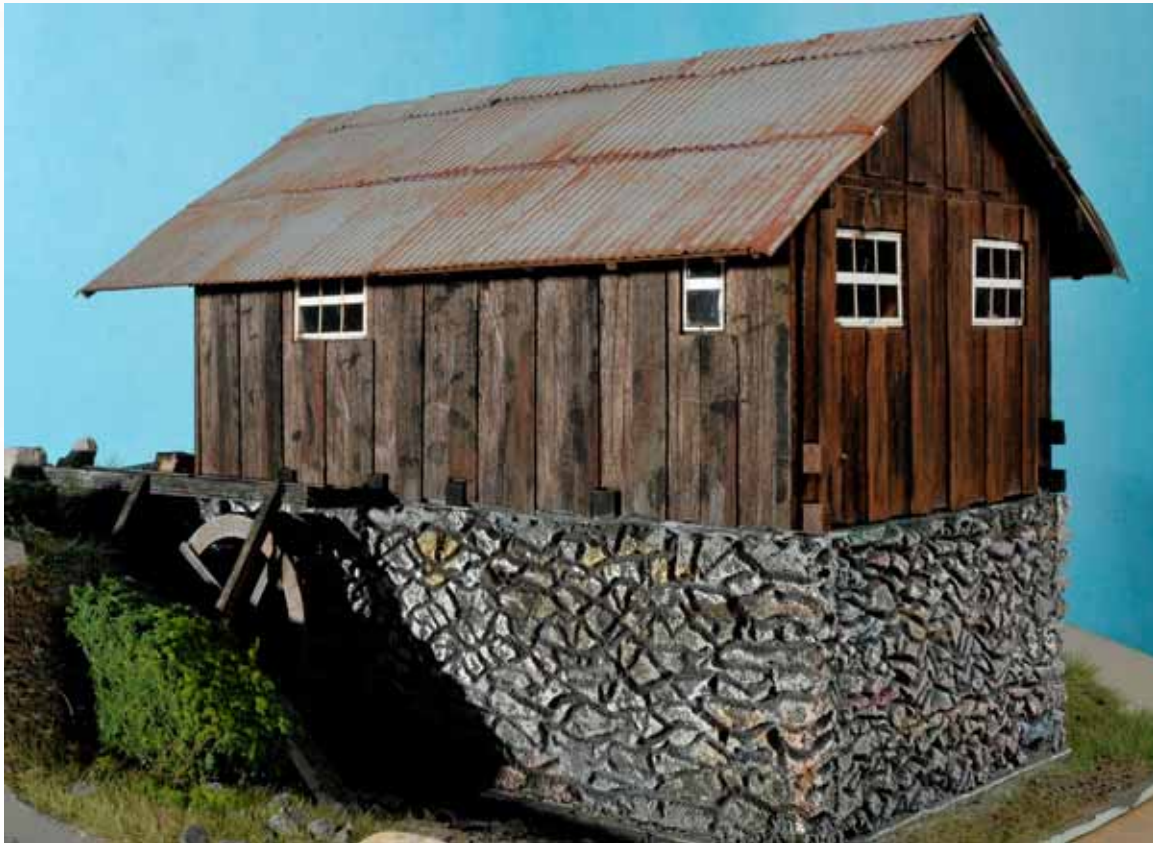


## Gebäude - Bauwerke - Portale/Mauern - Ruinen



### Ruine in Bruchsteinbauweise

Lieferbar als fertig gestaltetes Diorama oder als farblich vorbehandelte montierte Mauern mit Kaminruine.  
Mehr Infos und Preise auf Anfrage.



**Sägemühle an der Furka-Straße.**  
Authentische Nachbildung in Bruchsteinbauweise  
und in Vollholz. Dacheindeckung Wellblech.  
Weitere Infos auf Nachfrage





## Gebäude um den Bf. Gletsch / VS



### Stationsgebäude Gletsch

Massive  
Echtstein-  
bauweise,  
Dacheindeckung  
mit Wellblech.  
Preis je nach  
Ausführung



Zur Wiedereröffnung des ehem. FO Teilstücks Oberwald Gletsch brachte IMS das „Blauhaus“, den Bahnhof und die Remise von Gletsch im Maßstab HO heraus. Später erschienen die Gebäude auch in der Spurweite 0. Das Bleue Haus ist noch in Arbeit.



### Remise Gletsch

Echtsteinbauweise,  
Rückwand in  
Natursteinbauweise,  
Nachbildung der Teerpappe  
für die Dacheindeckung.





Maßstäbliche Ausführung!

Brücke und  
Stützmauern des Bf  
Gletsch

Brücke aus Messingblech  
mit Holzbohlenbelag,  
Stützmauern in  
Echtsteinbauweise



### Remise Münster

Nachbildung der inzwischen abgerissenen Remise Münster der FO.

Nachbildung in Vollholz, Exklusiv-Fertigmodell

Farblich entbehandelt.

Dacheindeckung Wellblech.





## Gebäude um den Bf. Gletsch / VS

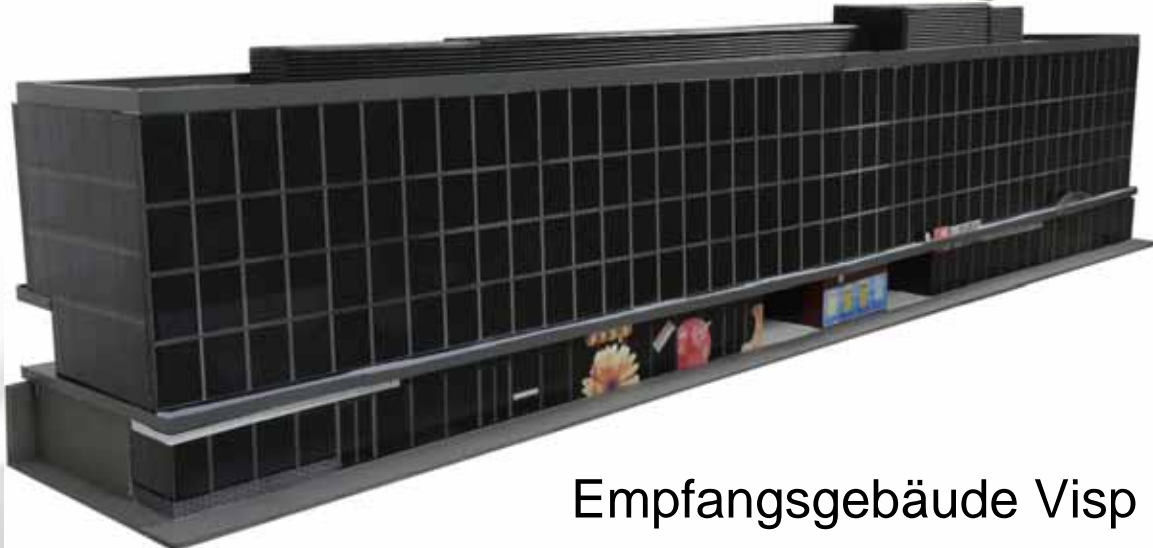
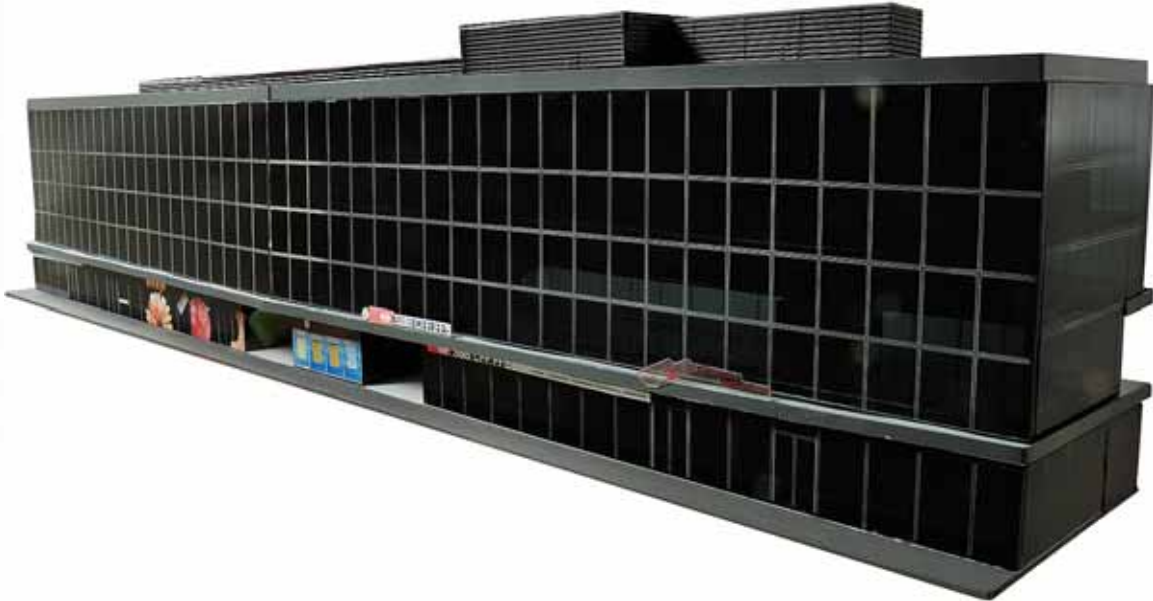
### Heustadel in Ernen/VS

verwittert, windschief aus Vollholz mit echtem Wellblechdach





## Sonderanfertigungen/Exklusivmodelle



Empfangsgebäude Visp



Ein Modell der Superlative:  
Rund 2 m lang, gut 25 kg schwer.  
Einzelbeleuchtung von  
Etagen und Räumen.  
Weitere Infos auf Anfrage.



## Mauern / Portale



### Tunnelportal Tunnel Hartenrod

Salzbödebahn  
Niederwalgern – Herborn

Massive Steinbauweise,  
farblich endbehandelt.

95,00 €



## Mauern / Portale



### Albula Südportal

Massive Steinbauweise, Farblich endbehandelt

Portal	110,00 €
Flügelmauern	je 25,00 €





## Mauern / Portale



### Wasserdurchlass am Bahndamm

Massive Steinbauweise  
2 Stück, farblich endbehandelt

90,00 €



## Mauern / Portale



Mauern nach Wunsch auch runde

weitere Infos auf Anfrage